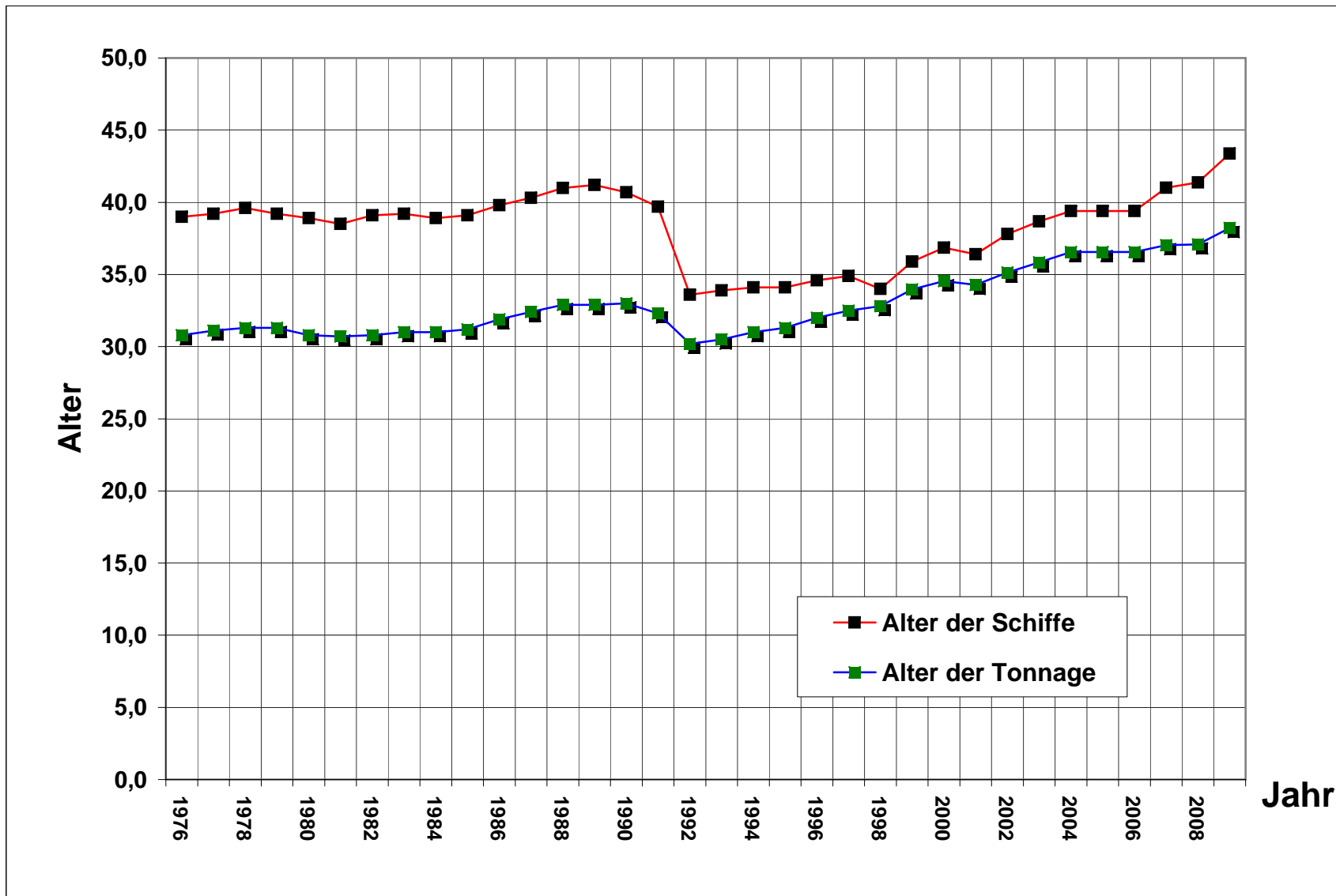


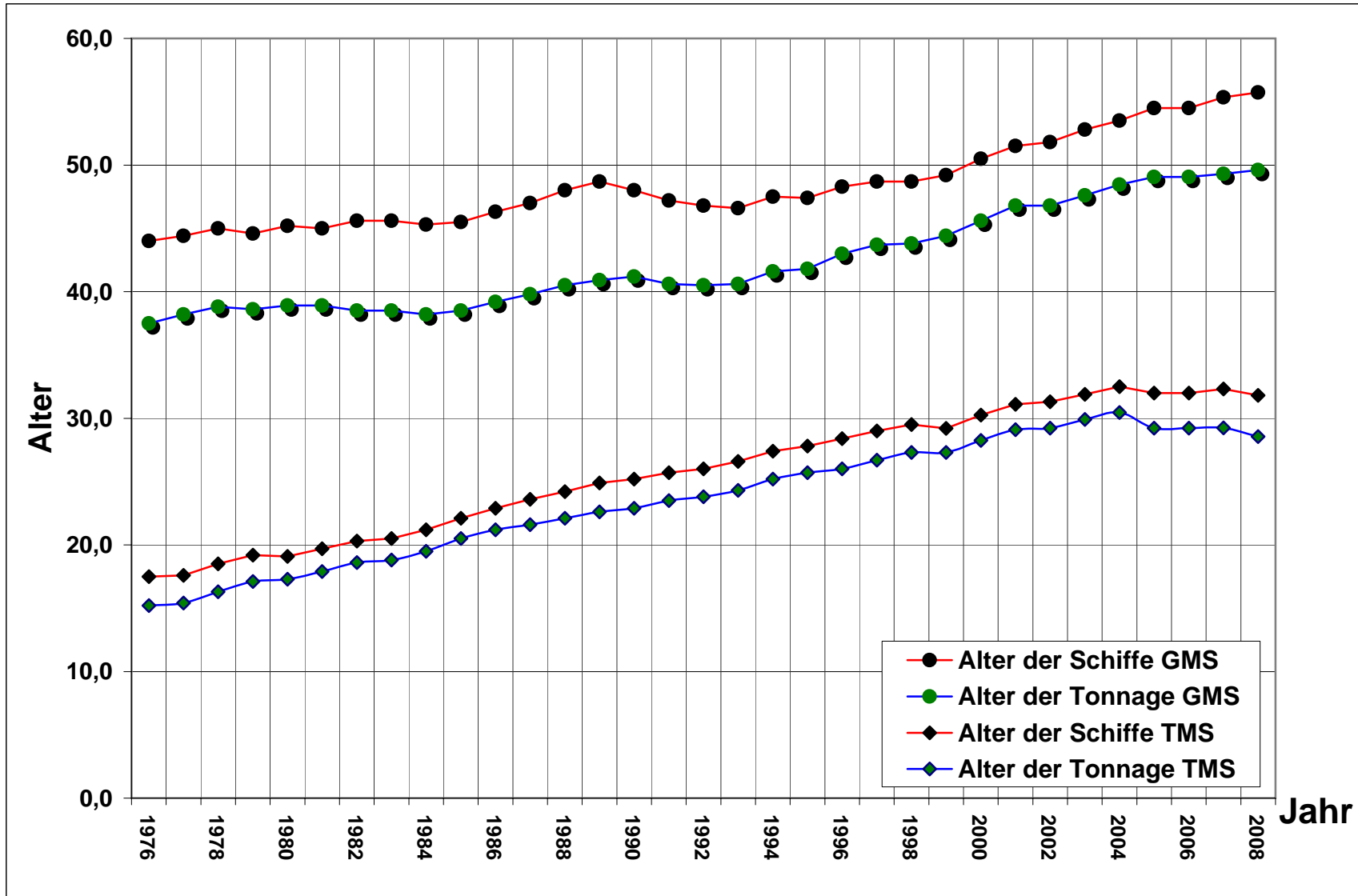


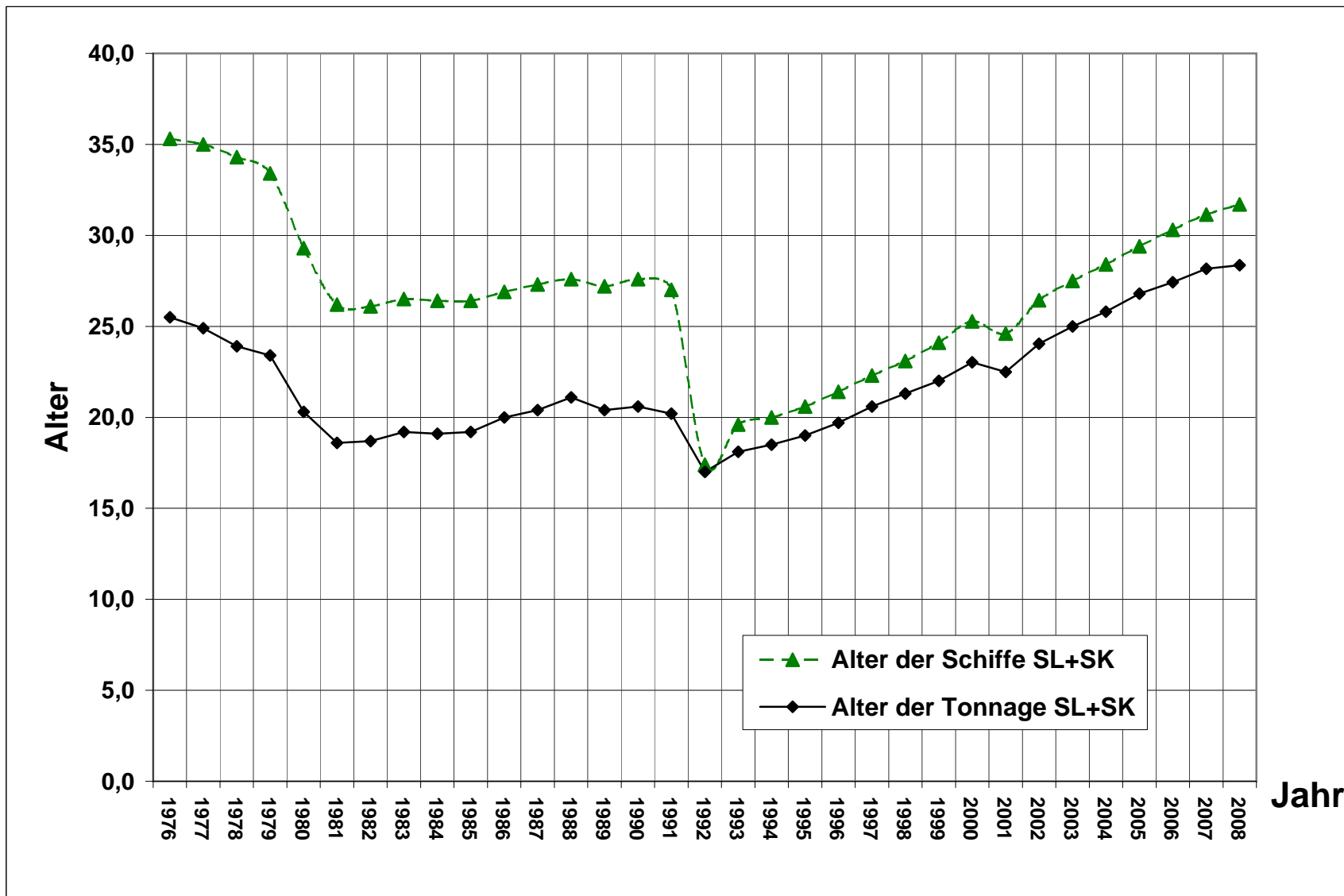
Berechnungs- jahr	Binnenfrachtflotte insgesamt				Gütermotorschiffe				Tankmotorschiffe				Schubleichter u. Schleppkähne insg.				Fahrgastschiffe 1)	
	100 St. Anzahl	100000t Tragf.	Alter der Schiffe	Alter der Tonnage	100 St. Anzahl GMS	100000t Tragf. GMS	Alter der Schiffe GMS	Alter der Tonnage GMS	100 St. Anzahl TMS	100000t Tragf. TMS	Alter der Schiffe TMS	Alter der Tonnage TMS	100 St. Anzahl SL+SK	100000t Tragf. SL+SK	Alter der Schiffe SL+SK	Alter der Tonnage SL+SK	100 St Anzahl	Alter der Schiffe
1976	45,28	40,51	39,0	30,80	31,93	24,38	44,0	37,50	6,07	7,08	17,5	15,20	7,28	9,05	35,3	25,50		
1977	43,55	39,41	39,2	31,10	30,69	23,58	44,4	38,20	5,89	6,99	17,6	15,40	6,97	8,84	35,0	24,90		
1978	41,73	38,07	39,6	31,30	29,30	22,78	45,0	38,80	5,76	6,85	18,5	16,30	6,67	8,44	34,3	23,90		
1979	40,21	37,35	39,2	31,30	28,14	22,28	44,6	38,60	5,53	6,63	19,2	17,10	6,54	8,44	33,4	23,40		
1980	37,64	36,23	38,9	30,80	26,56	21,76	45,2	38,90	5,34	6,49	19,1	17,30	5,74	7,98	29,3	20,30		
1981	35,65	35,07	38,5	30,70	25,33	21,34	45,0	38,90	4,99	6,09	19,7	17,90	5,33	7,64	26,2	18,60		
1982	34,49	34,17	39,1	30,80	24,67	21,11	45,6	38,50	4,61	5,61	20,3	18,60	5,21	7,45	26,1	18,70		
1983	33,71	33,86	39,2	31,00	24,02	20,95	45,6	38,50	4,37	5,40	20,5	18,80	5,32	7,51	26,5	19,20		
1984	31,88	32,68	38,9	31,00	22,60	20,32	45,3	38,20	4,37	5,47	21,2	19,50	4,91	6,89	26,4	19,10		
1985	31,10	32,51	39,1	31,20	21,86	20,08	45,5	38,50	4,30	5,45	22,1	20,50	4,94	6,98	26,4	19,20		
1986	30,71	32,42	39,8	31,90	21,54	20,00	46,3	39,20	4,29	5,52	22,9	21,20	4,88	6,90	26,9	20,00		
1987	30,32	32,27	40,3	32,40	21,01	19,77	47,0	39,80	4,41	5,76	23,6	21,60	4,90	6,74	27,3	20,40		
1988	29,53	31,70	41,0	32,90	20,30	19,23	48,0	40,50	4,38	5,80	24,2	22,10	4,85	6,67	27,6	21,10		
1989	29,48	32,41	41,2	32,90	19,95	19,21	48,7	40,90	4,44	5,98	24,9	22,60	5,09	7,22	27,2	20,40		
1990	26,74	30,30	40,7	33,00	17,89	17,79	48,0	41,20	4,09	5,57	25,2	22,90	4,76	6,94	27,6	20,60		
1991	25,74	29,56	39,7	32,30	16,42	16,67	47,2	40,60	4,00	5,51	25,7	23,50	5,32	7,38	27,0	20,20		
1992	33,27	33,39	33,6	30,20	17,21	17,20	46,8	40,50	3,97	5,46	26,0	23,80	12,09	10,73	17,4	17,00		
1993	33,55	33,27	33,9	30,50	16,77	16,79	46,6	40,60	3,87	5,31	26,6	24,30	12,91	11,17	19,6	18,10		
1994	32,85	32,41	34,1	31,00	15,90	16,06	47,5	41,60	3,83	5,27	27,4	25,20	13,12	11,08	20,0	18,50		
1995	31,24	30,91	34,1	31,30	14,79	15,22	47,4	41,80	3,55	4,96	27,8	25,70	12,90	10,73	20,6	19,00		
1996	30,33	30,19	34,6	32,00	14,02	14,53	48,3	43,00	3,54	5,02	28,4	26,00	12,77	10,64	21,4	19,70		
1997	29,26	29,52	34,9	32,50	13,11	13,86	48,7	43,70	3,42	4,92	29,0	26,70	12,73	10,74	22,3	20,60		
1998	27,51	28,05	34,0	32,80	12,18	13,01	48,7	43,80	3,30	4,72	29,5	27,30	12,03	10,32	23,1	21,30		
1999	26,63	27,52	35,9	33,97	11,59	12,59	49,2	44,40	3,07	4,47	29,2	27,30	11,97	10,46	24,1	22,00		
2000	24,48	26,48	36,9	34,55	10,28	11,99	50,5	45,60	3,05	4,46	30,3	28,26	11,15	10,03	25,3	23,03		
2001	23,82	26,20	36,4	34,28	9,84	11,58	51,5	46,80	3,13	4,60	31,1	29,10	10,85	10,02	24,6	22,50		
2002	23,52	26,13	37,8	35,13	9,71	11,47	51,8	46,80	3,23	4,82	31,3	29,22	10,58	9,84	26,4	24,05		
2003	23,18	26,25	38,7	35,84	9,66	11,39	52,8	47,60	3,32	5,09	31,9	29,90	10,20	9,77	27,5	25,00		
2004	23,20	26,41	39,4	36,55	9,56	11,27	53,5	48,46	3,44	5,37	32,5	30,46	10,20	9,77	28,4	25,81		
2005	23,26	26,96	39,4	36,55	9,37	11,15	54,5	49,06	3,69	6,04	32,0	29,23	10,20	9,77	29,4	26,80		
2006	23,43	27,98	39,4	36,55	9,20	11,53	54,5	49,06	3,97	6,78	32,0	29,23	10,26	9,67	30,3	27,43		
2007	22,79	27,93	41,0	37,03	9,10	11,39	55,3	49,30	3,87	6,67	32,3	29,24	9,82	9,87	31,1	28,16		
2008	22,83	28,49	41,4	37,08	9,18	11,63	55,7	49,60	3,93	6,87	31,8	28,56	9,72	9,99	31,7	28,36	12,31	43,89
2009	22,21	28,81	43,4	38,23	9,32	11,99	57,1	50,77	4,04	7,25	30,9	27,54	8,85	9,57	34,6	30,61	12,74	45,075

1) Fahrgastschiffe zählen nicht in die Gesamtrechnung für die Binnenfrachtflotte. Der Wert wurde für die Richtlinie über die Zuwendung zur Modernisierung der dt. Binnenschiffsflotte und Pilotvorhaben für innovative Techniken in der Binnenschifffahrt vom 25. Aug. 2009 in die Statistik mit aufgenommen

Die Daten des Jahres 2000 und die Daten 1999 aus der Spalte Binnenfrachtflotte insgesamt (Alter d. Schiffe, Alter d. Tonnage) sind Mittelwerte (aus 1998 und 2001).









Bestand der Binnenflotte

Schiffsgattung (1)	Anzahl (2)	t Tragf. (2)	% Diff. Tragf. (4)	% -Anteil Tragf. (5)	Antr.Istg. kW (6)	am 31.12. des Vorjahrs			
						Anzahl (7)	t Tragf. (8)	% -Anteil Tragf. (9)	Antr.Istg. kW (10)
1 Frachtmotorschiffe	1.330	1.885.967	2,85	64,31	856.280	1.317	1.833.621	63,39	828.668
davon:									
Gütermotorschiffe	931	1.177.358	2,41	40,14	516.778	920	1.149.697	39,75	502.791
Tankmotorschiffe	399	708.609	3,61	24,16	339.502	397	683.924	23,64	325.877
2 Schleppkähne	73	45.148	0,00	1,54		73	45.148	1,56	
davon:									
Güterschleppkähne	61	41.649	0,00	1,42		61	41.649	1,44	
Tankschleppkähne	12	3.499	0,00	0,12		12	3.499	0,12	
3 Schubleichter	843	900.909	-3,05	30,72		898	929.277	32,13	
davon:									
Güterschubleichter	799	854.514	-2,67	29,14		851	877.952	30,35	
Tankschubleichter	44	46.395	-9,60	1,58		47	51.325	1,77	
4 Trägerschiffsleichter	130	100.759	19,14	3,44		110	84.571	2,92	
1-4 Frachtschiffe	2.376	2.932.783	1,39	100	856.280	2.398	2.892.617	100	828.668
davon:									
Güterschiffe	1.921	2.174.280	0,95	74,14	516.778	1.942	2.153.869	74,46	502.791
Tankschiffe	455	758.503	2,67	25,86	339.502	456	738.748	25,54	325.877
5 Schuten	522	132.555	-4,43	100	19.404	529	138.695	100	19.422
davon:									
Hamburger Hafenschuten				0,00				0,00	
6 Bunkerboote	95	14.438	-3,36		13.735	98	14.940		14.412
7 Bilgenentölerboote	15	1.887	8,57		2.421	14	1.738		2.200
	Anzahl	t Tragf.	% Diff. Antr.Istg.	% -Anteil Antr.Istg.	Antr.Istg. kW	Anzahl	t Tragf.	% -Anteil Antr.Istg.	Antr.Istg. kW
8 Schubboote und Schubschleppboote	288		-3,25	100	111.669	294		100	115.423
davon:									
Schubboote	210		-4,94	78,57	87.736	216		79,97	92.300
Schubschleppboote	78		3,50	21,43	23.933	78		20,03	23.123
9 Schleppboote	142		-2,14		30.173	146			30.833
10 Barkassen (Schlepp-u.Personenbark.)	275	13.328	-2,08		28.523	281	13.586		29.128
	Anzahl	Fahrgäste	% Diff. Fahrg.	Anteil Fahrg.	Antr. kW	Anzahl	Fahrgäste	Anteil Fahrg.	Antr. kW
11 Fahrgastschiffe	1.013	231.563	-3,29	100	260.727	1.019	239.435	100	261.382
davon:									
auf geschl. Gewässern	133	32.400	0,19	13,99	24.065	132	32.337	13,51	23.905
1-11 Binnenschiffe insgesamt	4.726					4.779			

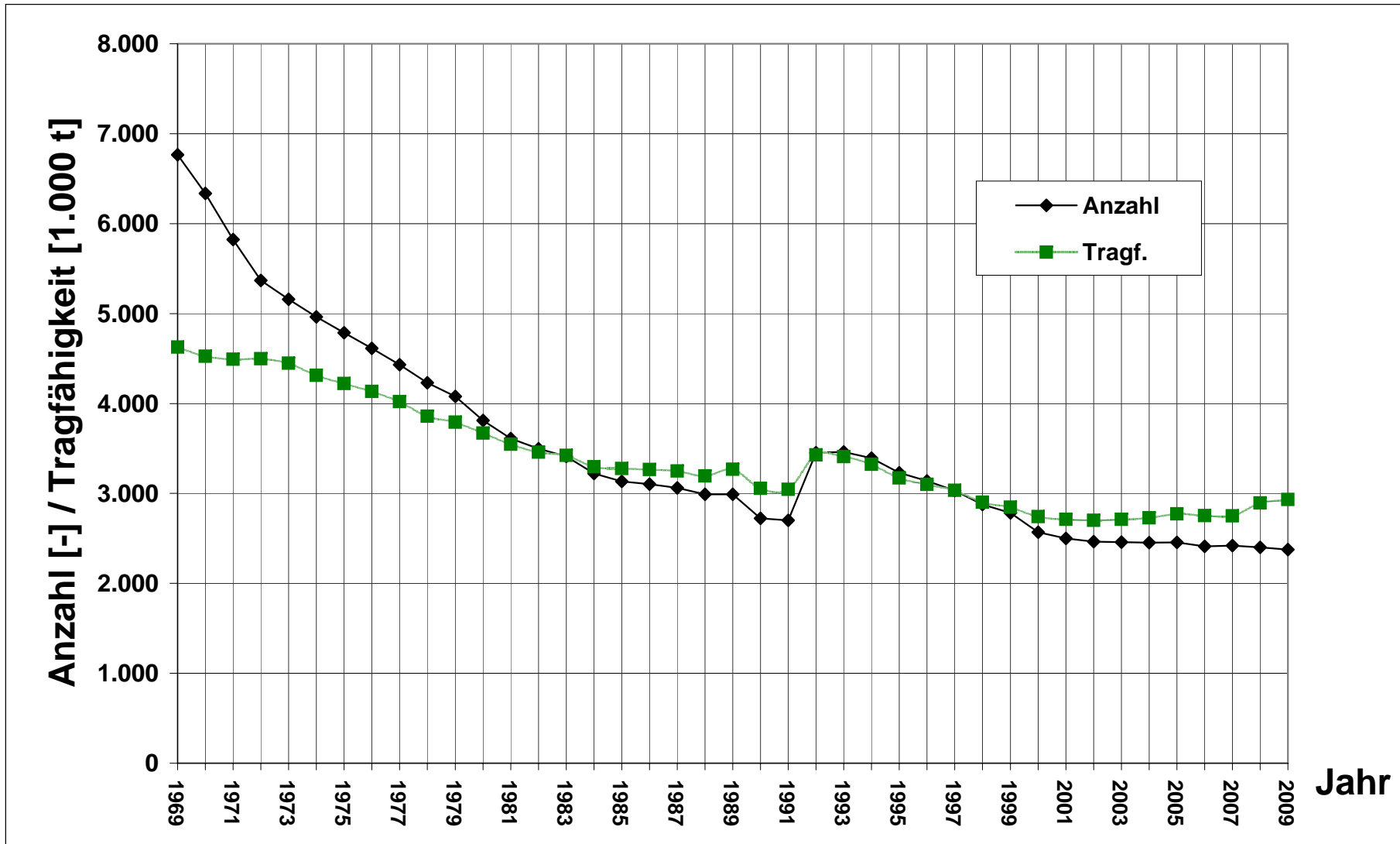


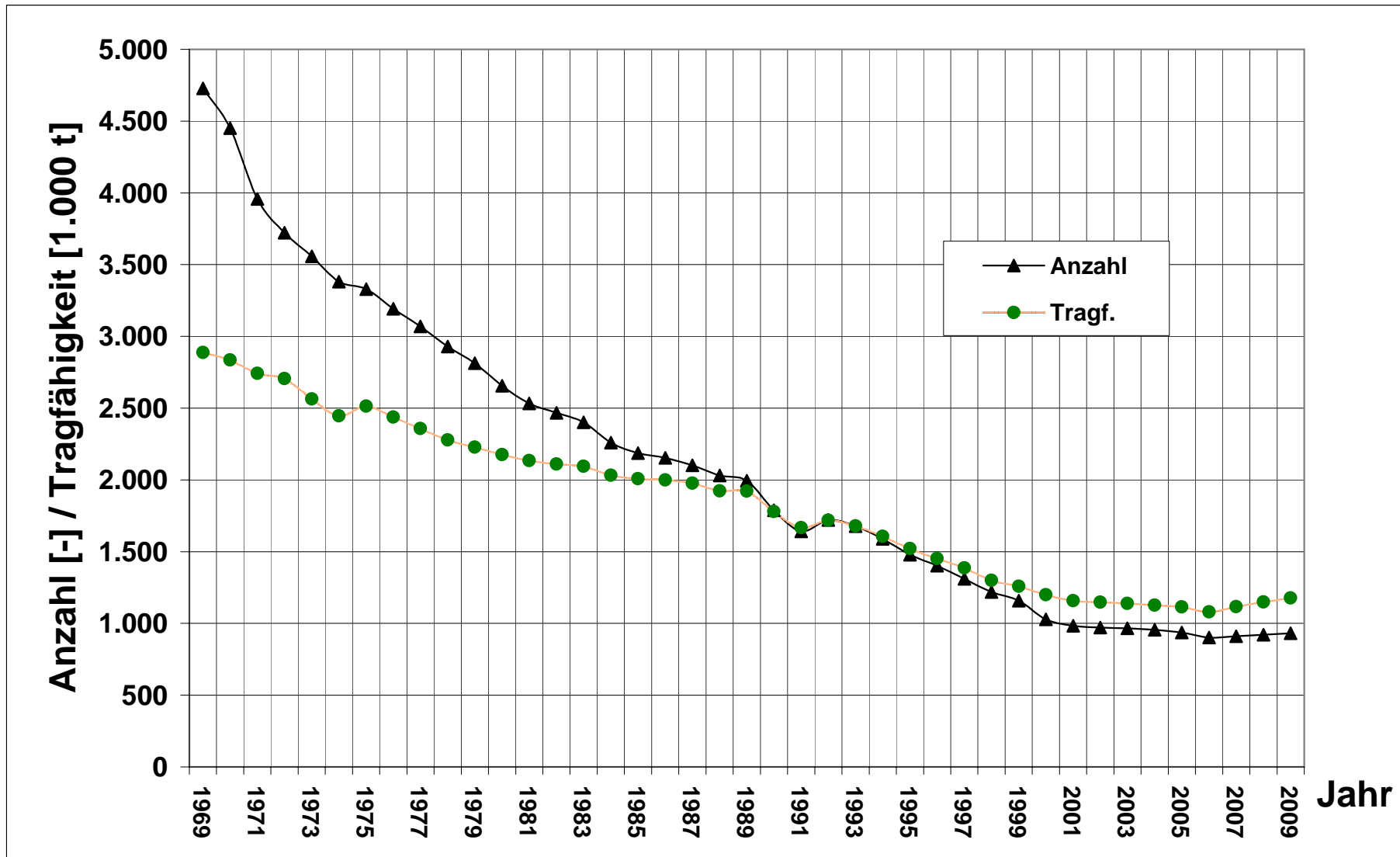
Bestand am 31.12.	Fracht schiffe		Güter motor		Tank motor		Güter schlepp- kähne		Tank schlepp- kähne		Schlepp- kähne ins ges.		Güter schub leichter		Tank schub leichter		Schlub- leichter ins ges.	
	Anzahl	1000t Tragf.	Anzahl	schiffe 1000t Tragf.	Anzahl	schiffe 1000t Tragf.	SK-Anzahl	SK-Tragf. 1000t	TK-Anzahl	TK-Tragf. 1000t	Anzahl	1000t Tragf.	Anzahl	1000t Tragf.	TSL-Anzahl	TSL-Tragf. 1000t	Anzahl	1000t Tragf.
1969	6.765	4.627	4.728	2.888	714	563	982	843,0	144	74,0	1.126	917,0	105	157,0	12	16,0	117	173,0
1970	6.336	4.524	4.452	2.836	747	612	782	690,0	145	76,0	927	766,0	127	204,0	15	24,0	142	228,0
1971	5.823	4.493	3.958	2.742	787	687	618	556,0	132	66,0	750	622,0	193	318,0	23	34,0	216	352,0
1972	5.369	4.498	3.723	2.706	675	739	504	446,0	93	55,0	597	501,0	249	397,0	39	67,0	288	464,0
1973	5.158	4.448	3.558	2.564	682	761	417	359,0	87	51,0	504	410,0	265	442,0	46	81,0	311	523,0
1974	4.963	4.312	3.382	2.447	679	768	384	327,0	75	42,0	459	369,0	264	449,0	51	84,0	315	533,0
1975	4.786	4.222	3.329	2.514	638	732	354	297,0	65	34,0	419	331,0	252	463,0	54	88,0	306	551,0
1976	4.613	4.135	3.193	2.438	607	708	332	272,0	56	28,0	388	300,0	282	507,0	58	98,0	340	605,0
1977	4.432	4.020	3.069	2.358	589	699	302	243,0	58	28,0	360	271,0	275	510,0	62	103,0	337	613,0
1978	4.230	3.859	2.930	2.278	576	685	275	216,0	54	25,0	329	241,0	276	500,0	62	103,0	338	603,0
1979	4.078	3.791	2.814	2.228	553	663	248	193,0	48	21,0	296	214,0	304	548,0	54	82,0	358	630,0
1980	3.812	3.672	2.656	2.176	534	649	177	139,0	36	15,0	213	154,0	310	566,0	51	78,0	361	644,0
1981	3.609	3.548	2.533	2.134	499	609	135	110,0	34	15,0	169	125,0	320	579,0	44	60,0	364	639,0
1982	3.496	3.459	2.467	2.111	461	561	129	105,0	32	15,0	161	120,0	320	571,0	40	54,0	360	625,0
1983	3.411	3.422	2.402	2.095	437	540	125	101,0	31	14,0	156	115,0	338	585,0	38	51,0	376	636,0
1984	3.222	3.295	2.260	2.032	437	547	106	83,0	29	12,0	135	95,0	320	544,0	36	50,0	356	594,0
1985	3.134	3.277	2.186	2.008	430	545	99	78,0	29	12,0	128	90,0	329	557,0	37	51,0	366	608,0
1986	3.103	3.265	2.154	2.000	429	552	92	74,0	27	11,0	119	85,0	327	544,0	42	61,0	369	605,0
1987	3.063	3.250	2.101	1.977	441	576	86	68,0	28	10,0	114	78,0	333	533,0	43	63,0	376	596,0
1988	2.989	3.195	2.030	1.923	438	580	84	67,0	25	8,8	109	75,8	336	533,0	40	58,0	376	591,0
1989	2.990	3.268	1.995	1.921	444	598	84	65,0	24	8,3	108	73,3	355	572,0	46	77,0	401	649,0
1990	2.723	3.056	1.789	1.779	409	557	76	57,0	22	8,1	98	65,1	341	560,0	37	69,0	378	629,0
1991	2.700	3.045	1.642	1.667	400	551	110	78,0	22	8,1	132	86,1	363	589,0	37	63,0	400	652,0
1992	3.453	3.428	1.721	1.720	397	546	141	86,0	21	7,8	162	93,8	1.001	914,0	46	65,0	1.047	979,0
1993	3.461	3.409	1.677	1.679	387	531	136	83,0	18	6,5	154	89,5	1.090	962,0	47	65,0	1.137	1.027,0
1994	3.391	3.323	1.590	1.606	383	527	128	77,0	17	5,7	145	82,7	1.126	966,0	41	59,0	1.167	1.025,0
1995	3.230	3.172	1.479	1.522	355	496	116	69,0	17	5,7	133	74,7	1.117	942,0	40	56,0	1.157	998,0
1996	3.138	3.100	1.402	1.453	354	502	114	67,0	15	5,2	129	72,2	1.107	935,0	41	57,0	1.148	992,0
1997	3.031	3.033	1.311	1.386	342	492	106	64,0	14	4,6	120	68,6	1.112	948,0	41	57,0	1.153	1.005,0
1998	2.876	2.903	1.218	1.301	330	472	93	60,0	14	4,6	107	64,6	1.055	910,0	41	57,0	1.096	967,0
1999	2.784	2.846	1.159	1.259	307	447	87	56,7	15	5,2	102	61,9	1.055	928,3	40	55,3	1.095	983,6
2000	2.569	2.741	1.028	1.199	305	446	75	51,5	12	3,9	87	55,4	987	891,7	41	55,4	1.028	947,1
2001	2.499	2.711	984	1.158	313	460	75	50,0	12	3,9	87	53,9	957	892,8	41	55,3	998	948,1
2002	2.463	2.700	971	1.147	323	482	72	48,5	14	4,7	86	53,2	930	875,3	42	55,8	972	931,1
2003	2.458	2.713	966	1.139	332	509	73	49,8	12	3,5	85	53,3	919	868,1	45	57,0	964	925,1
2004	2.454	2.728	956	1.127	344	537	61	47,5	12	3,5	73	51,0	922	868,2	48	58,4	970	926,6
2005	2.456	2.773	937	1.115	369	604	66	48,0	12	3,5	78	51,5	915	864,4	47	54,2	962	918,6
2006	2.412	2.754	902	1.081	375	620	66	46,7	12	3,5	78	50,2	901	863,3	44	53,4	945	916,7
2007	2.420	2.749	910	1.116	389	659	63	43,6	12	3,5	75	47,1	889	873,9	47	53,4	936	927,3
2008	2.401	2.893	921	1.150	398	684	61	41,6	12	3,5	73	45,1	852	878,0	47	51,3	899	929,3
2009	2.376	2.933	931	1.177	399	709	61	41,6	12	3,5	73	45,1	799	854,5	44	46,4	843	900,9

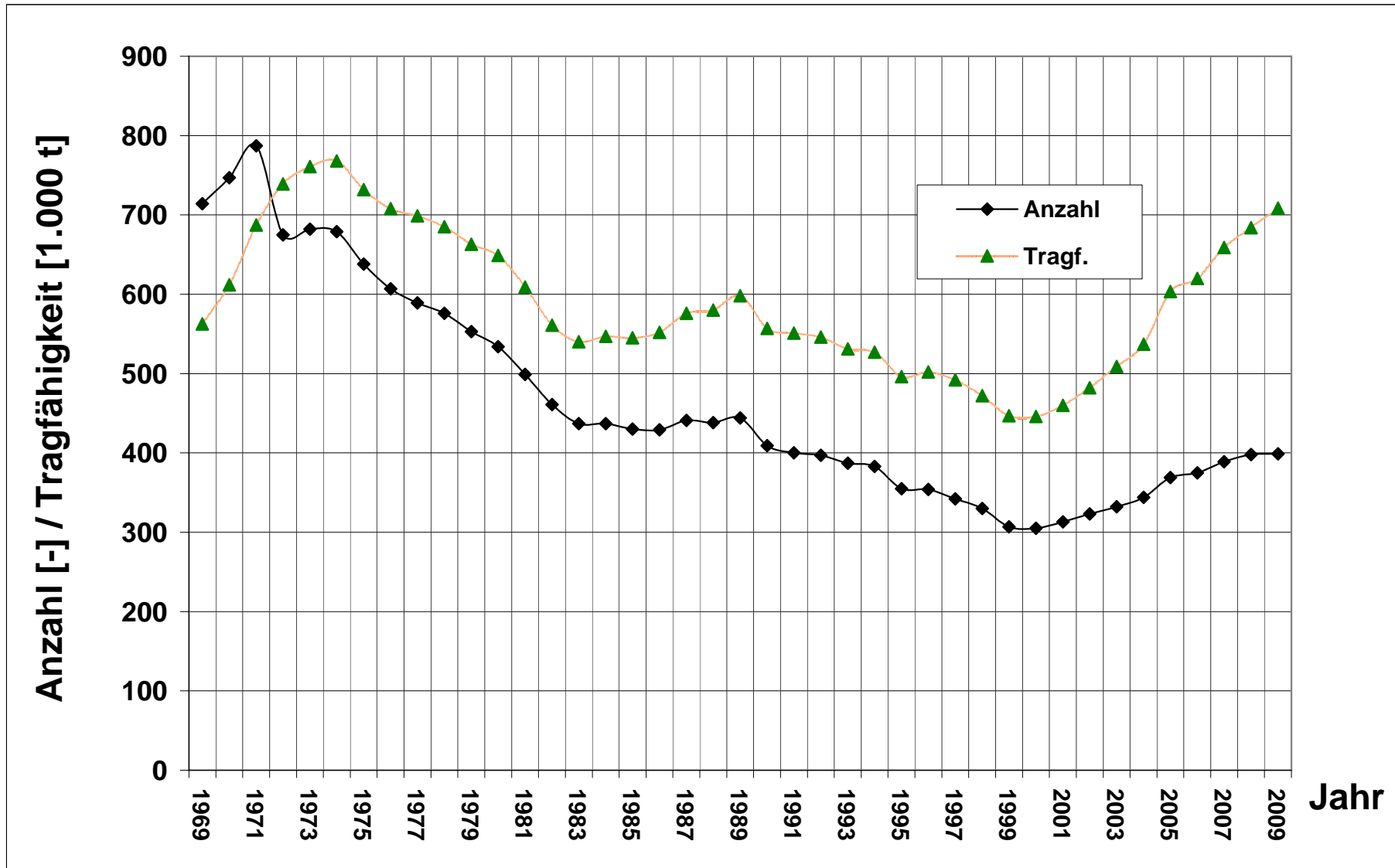


Entwicklung der deutschen Binnenflotte

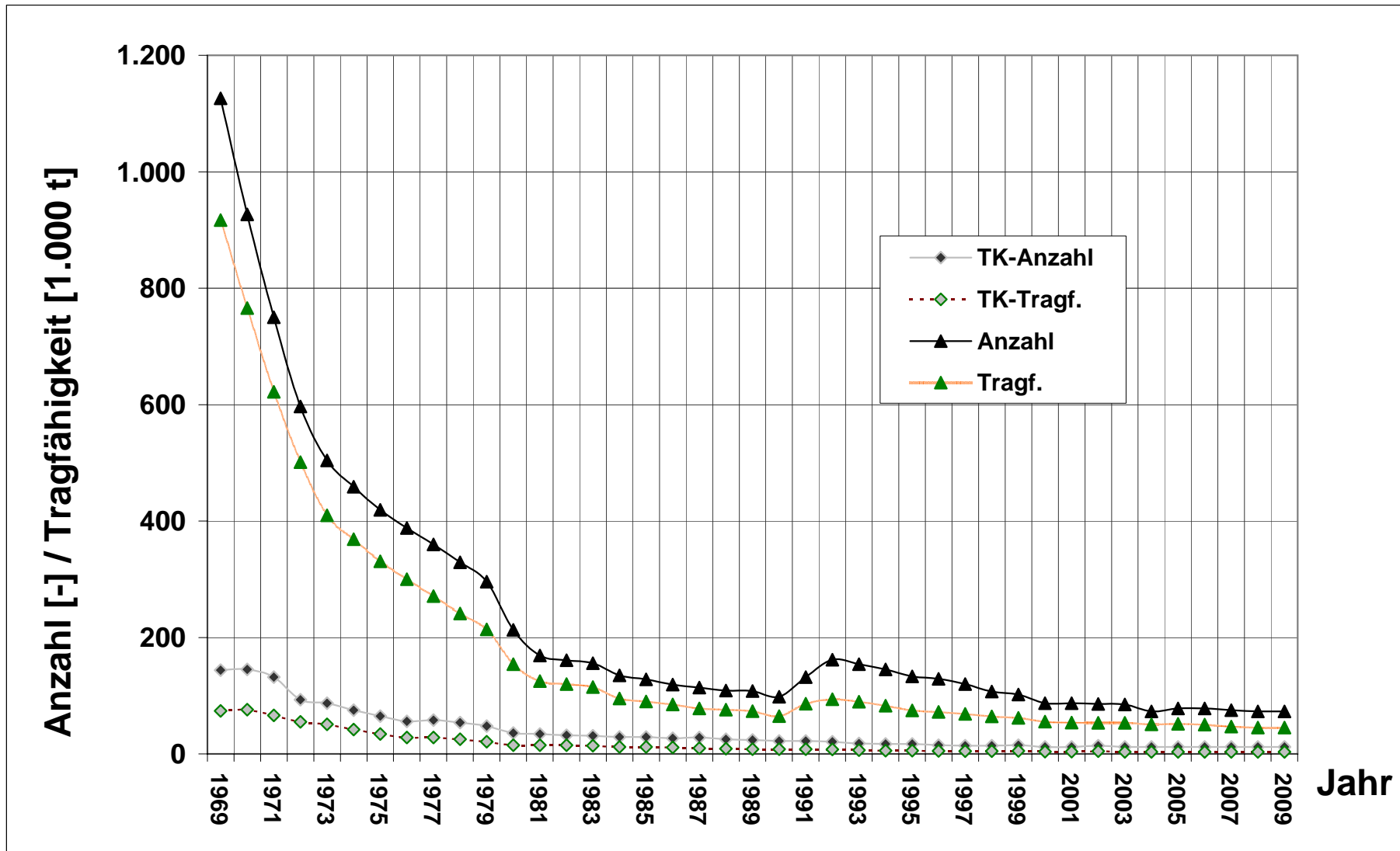
Bestand am 31.12.	Träger schiffs- leichter		Schu ten		Schub-u. Schubschl. boote		Schlepp- boote		Schub-u. Schlepp- boote		Fahrgast- tages- schiffe		Fahrgast- kabinen- schiffe		Personen barkassen	
	Anzahl	1000t Tragf.	Anzahl	1000t Tragf.	Anzahl	1000 kW	Anzahl	1000 kW	Anzahl	1000 kW	Anzahl	1000 Fahrg.	Anzahl	1000 Betten	Anzahl	1000 Fahrg.
1969			2.890	515,0	44	25,0	675	151,0	719	176,0	516	148,0				
1970			2.725	494,0	53	32,0	636	141,0	689	173,0	515	146,0			516	
1971			2.561	472,0	71	46,0	583	132,0	654	178,0	501	145,0			503	
1972	150	56,1	2.514	472,0	87	68,0	530	118,0	617	186,0	497	145,0			499	
1973	205	76,7	2.403	458,0	98	74,0	500	107,0	598	181,0	587	158,0			486	
1974	205	76,7	2.298	443,0	101	86,0	489	106,0	590	192,0	608	161,0			471	
1975	205	76,7	2.212	434,0	98	84,0	492	105,0	590	189,0	616	162,0			436	
1976	205	76,7	2.184	431,0	97	84,0	489	103,0	586	187,0	623	167,0			432	
1977	205	76,7	2.149	423,0	100	85,0	471	99,0	571	184,0	623	169,0			423	
1978	180	67,6	2.107	413,0	89	71,0	463	97,0	552	168,0	622	168,0			424	
1979	241	121,6	2.026	405,0	94	75,0	445	92,0	539	167,0	635	172,0			419	
1980	241	121,9	1.851	386,0	96	76,0	411	81,0	507	157,0	622	169,0			413	
1981	239	121,7	1.671	363,0	99	75,0	340	68,0	439	143,0	591	168,0			406	
1982	96	67,4	1.647	362,0	101	72,0	333	68,0	434	140,0	587	166,0			406	
1983	116	85,3	1.564	345,0	107	80,0	322	66,0	429	146,0	573	164,0			401	
1984	116	85,3	1.364	305,0	101	76,0	303	62,0	404	138,0	573	165,0			397	
1985	116	85,3	1.201	270,0	107	75,0	282	58,0	389	133,0	576	165,0			389	
1986	122	87,6	1.129	242,0	107	76,0	276	56,0	383	132,0	591	169,0			383	
1987	122	87,6	1.047	223,0	107	76,0	272	56,0	379	132,0	598	171,0			376	
1988	122	87,6	1.038	223,0	104	72,0	268	56,0	372	128,0	605	173,0			356	
1989	122	87,6	999	211,0	107	72,0	263	56,0	370	128,0	618	178,0			352	
1990	122	87,6	943	200,0	102	66,0	252	52,0	354	118,0	628	181,0			349	
1991	126	89,1	896	189,0	101	73,0	248	51,0	349	124,0	623	175,0	22	10,1	301	11,0
1992	126	89,1	907	192,0	284	110,0	240	48,0	524	158,0	768	210,0	27	10,6	304	11,1
1993	106	81,6	857	178,0	310	115,0	233	47,0	543	162,0	801	214,0	26	10,6	303	11,6
1994	106	81,6	845	174,0	298	110,0	216	46,0	514	156,0	839	219,0	26	3,4	312	12,0
1995	106	81,6	825	165,0	303	111,0	212	44,0	515	155,0	846	219,0	25	3,4	306	12,0
1996	105	81,3	784	157,0	306	112,0	200	41,0	506	153,0	851	217,0	25	3,4	306	12,0
1997	105	81,3	594	115,0	314	113,0	184	37,0	498	150,0	860	220,0	18	2,3	288	11,7
1998	125	97,4	513	99,0	311	115,0	175	36,0	486	151,0	870	222,0	16	1,9	264	14,0
1999	121	94,2	489	96,1	307	116,4	172	35,6	479	152,0	885	221,7	18	2,0	233	13,6
2000	121	94,2	605	146,4	286	107,0	164	33,8	450	140,8	899	225,7	25	2,8	233	13,7
2001	117	91,0	584	141,9	285	107,9	158	32,0	443	139,9	909	227,6	34	3,3	234	14,0
2002	111	86,2	542	135,3	285	109,5	159	35,4	444	144,9	920	230,2	35	3,4	235	14,1
2003	111	86,2	566	136,5	295	112,5	154	34,8	449	147,4	924	230,9	38	3,8	238	14,2
2004	111	86,2	560	138,4	295	115,8	150	33,4	445	149,2	932	232,5	46	5,0	237	14,1
2005	110	84,6	529	138,7	294	115,4	146	30,8	440	146,3	947	234,6	53	5,9	235	14,2
2006	112	86,2	542	140,5	297	117,7	146	30,5	443	148,2	955	237,4	58	6,7	232	14,1
2007	110	84,6	534	139,2	294	119,5	148	30,9	442	150,4	967	236,9	48	5,0	232	14,1
2008	110	84,6	534	138,8	294	115,4	147	30,8	441	146,3	976	235,0	45	4,4	225	13,6
2009	130	100,8	522	132,6	288	111,7	142	30,2	430	141,8	966	226,4	47	5,2	222	13,3





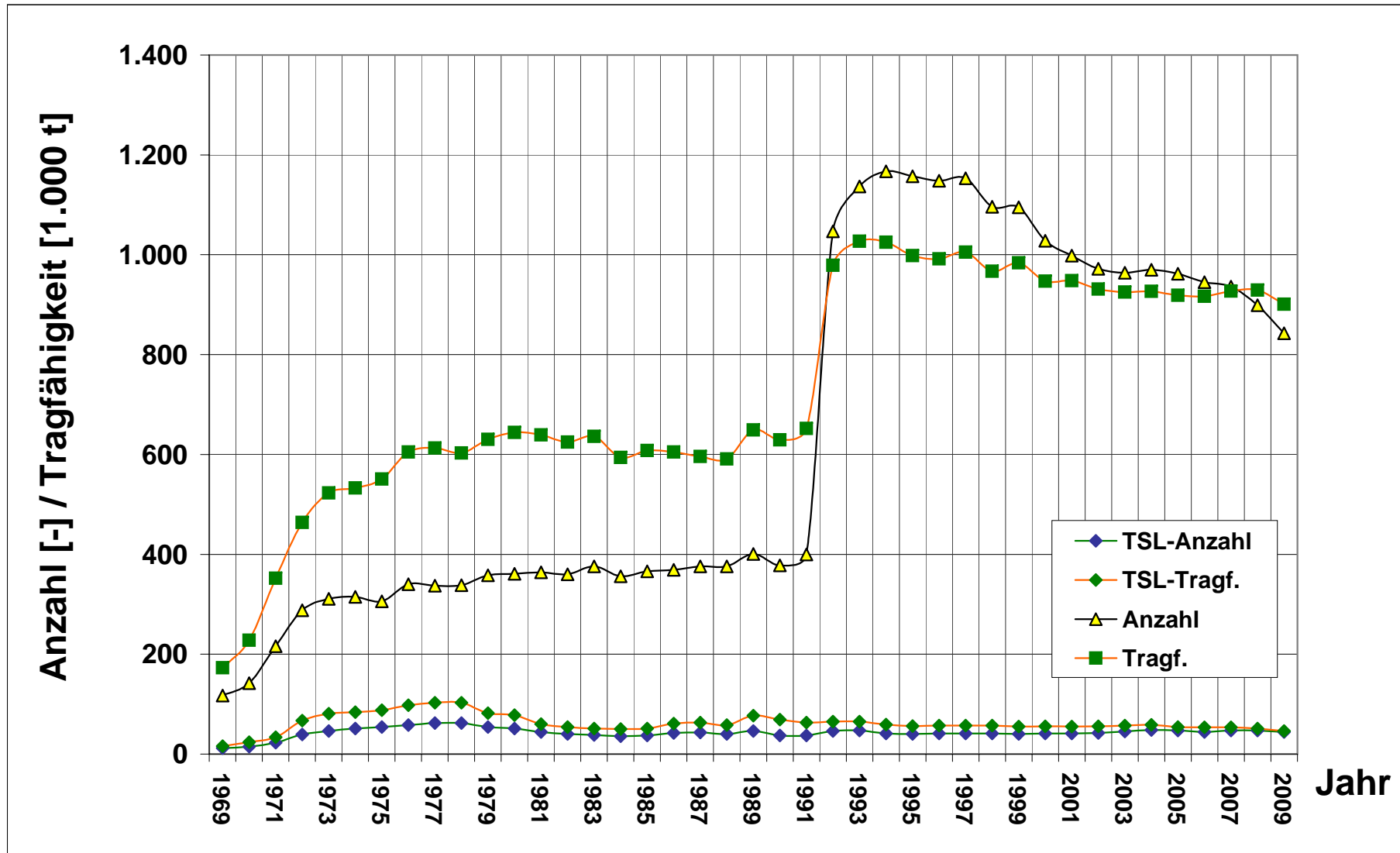


Entwicklung der deutschen Binnenflotte
Schleppkähne insgesamt und Anteil der Tankschleppkähne (TK)



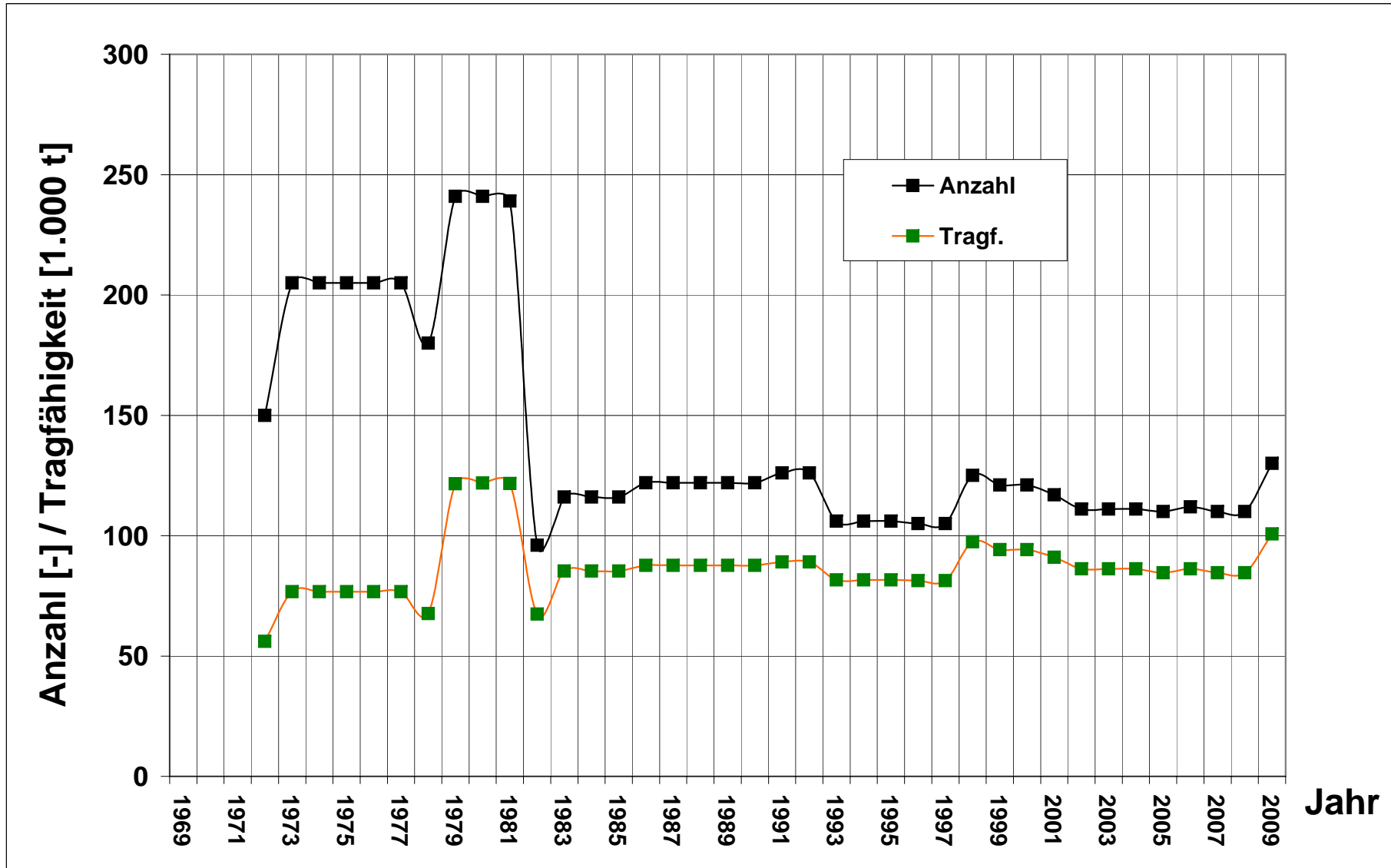


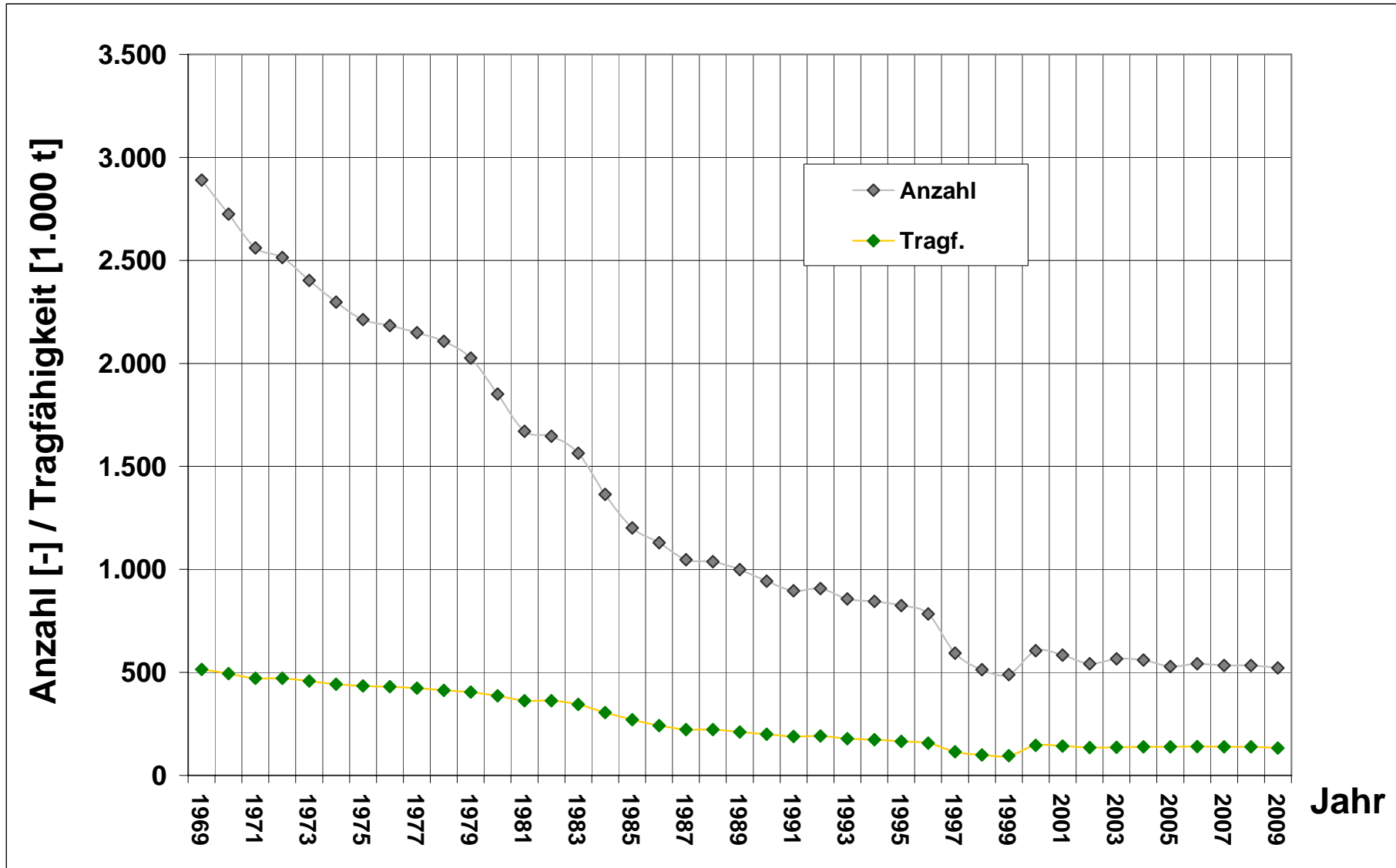
Entwicklung der deutschen Binnenflotte
Schubleichter insgesamt und Anteil der Tankschubleichter (TSL)

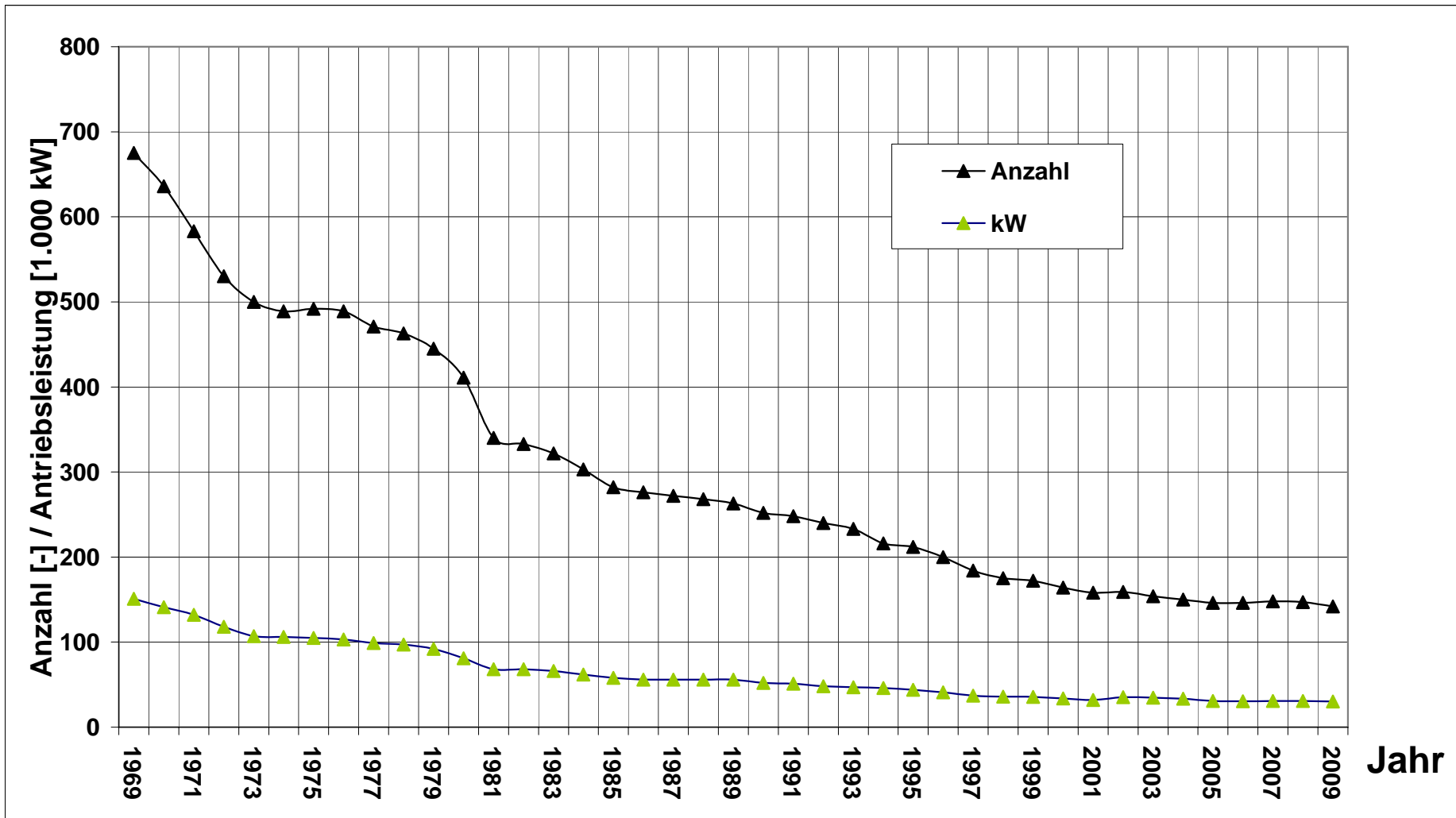


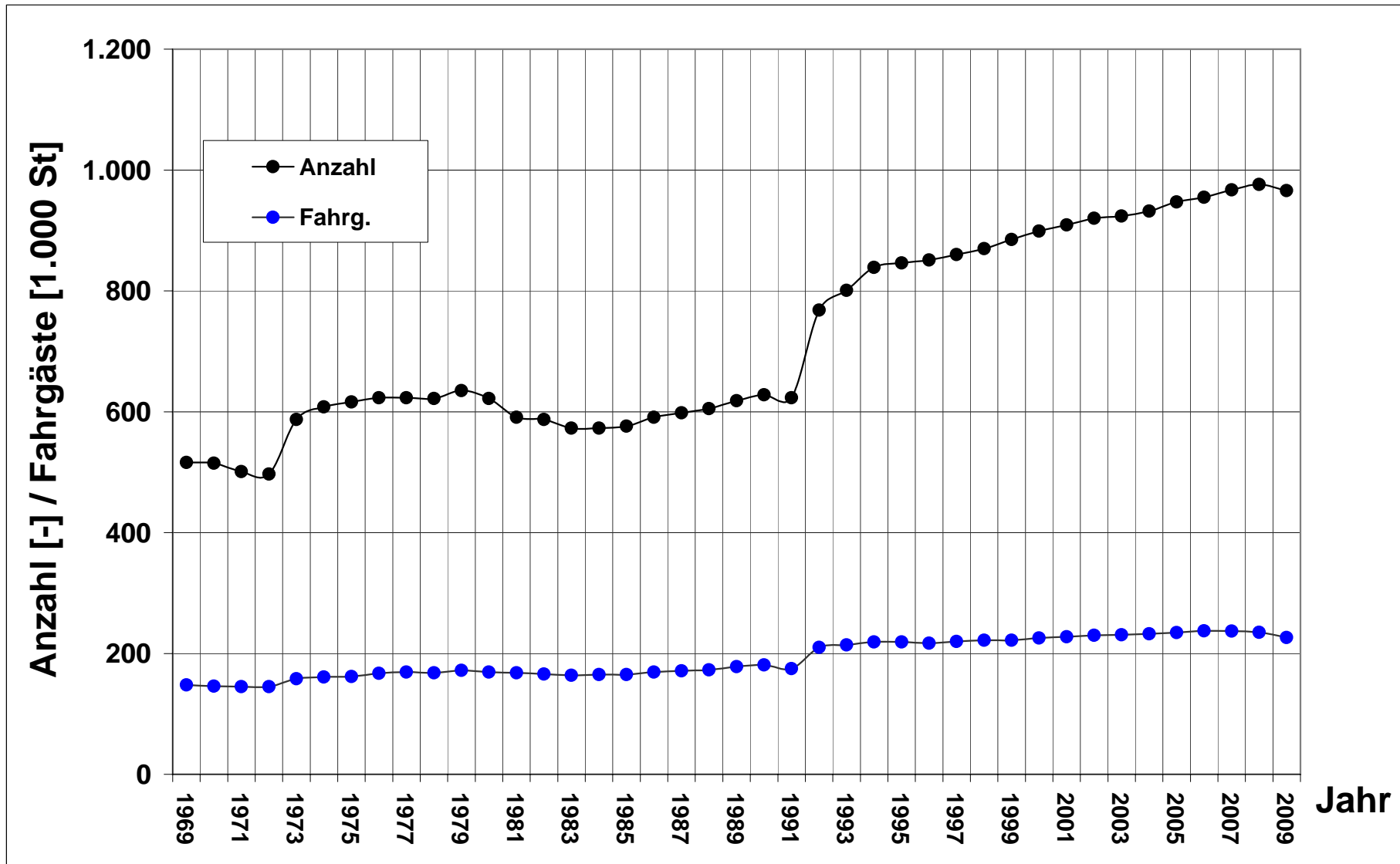


Entwicklung der deutschen Binnenflotte
Trägerschiffsleichter











Veränderungen der Binnenflotte

Bestand und Veränderungen		Güter- motor	Tank- schiffe	Güter- schlepp	Tank- kähne	Güter- schub	Tank- leichter	Träger- schiffs- leichter	Fracht- schiffe	Schuten	Schubboote Schubschl.- boote	Schlepp- boote		Fahrgast- schiffe	
1		3	4	5	6	7	8	9	10	11	12	13		14	
Bestand am 31.12. des Vorjahres		Anzahl	920	397	61	12	851	47	110	2.398	529	294	146	Anzahl 2)	1.019
		t Tragf.	1.149.697	683.924	41.649	3.499	877.952	51.325	84.571	2.892.617	138.695			Fahrgäste	239.435
		Antr. kW	502.791	325.877						828.668	19.422	115.423	30.833	Antr. kW	261.382
Abgänge insgesamt		Anzahl	10	26	0	0	61	3	0	100	19	12	5	Anzahl	31
		t Tragf.	9.322	34.934	0	0	36.813	4.930	0	85.999	8.409			Fahrgäste	11.536
		Antr. kW	4.023	18.132						22.155	184	6.934	745	Antr. kW	18.963
davon:	Abwrackungen	Anzahl	2	2	0	0	2	1	0	7	0	0	1	Anzahl	1
		t Tragf.	2.166	2.071	0	0	3.944	405	0	8.586	0			Fahrgäste	70
		Antr. kW	838	1.041						1.879	0	0	66	Antr. kW	84
	Verkäufe ins Ausland	Anzahl	8	20	0	0	59	2	0	89	13	10	4	Anzahl	23
		t Tragf.	7.156	28.204	0	0	32.869	4.525	0	72.755	6.700			Fahrgäste	10.759
		Antr. kW	3.185	15.129						18.314	184	5.980	679	Antr. kW	17.752
	Sonstige Abgänge	Anzahl	0	4	0	0	0	0	0	4	6	2	0	Anzahl	7
		t Tragf.	0	4.659	0	0	0	0	0	4.659	1.709			Fahrgäste	707
		Antr. kW	0	1.962						1.962	0	954	0	Antr. kW	1.127
Zugänge insgesamt		Anzahl	21	28	0	0	9	0	20	78	12	6	1	Anzahl	25
		t Tragf.	36.983	59.619	0	0	13.375	0	16.188	126.165	2.269	0	0	Fahrgäste	3.664
		Antr. kW	18.010	31.757						49.767	166	3.180	85	Antr. kW	18.308
davon:	Neubauten	Anzahl	4	18	0	0	0	0	20	42	0	2	0	Anzahl	10
		t Tragf.	11.633	37.146	0	0	0	0	16.188	64.967	0	0	0	Fahrgäste	1.553
		Antr. kW	6.218	20.605						26.823	0	1.764	0	Antr. kW	7.697
	Ankäufe aus dem Ausland	Anzahl	13	9	0	0	5	0	0	27	1	1	0	Anzahl	7
		t Tragf.	20.692	20.231	0	0	11.793	0	0	52.715	87	0	0	Fahrgäste	1.538
		Antr. kW	9.672	10.033						19.705	0	292	0	Antr. kW	9.303
	Sonstige Zugänge	Anzahl	4	1	0	0	4	0	0	9	11	3	1	Anzahl	8
		t Tragf.	4.659	2.242	0	0	1.582	0	0	8.483	2.182	0	0	Fahrgäste	573
		Antr. kW	2.120	1.119						3.239	166	1.124	85	Antr. kW	1.308
Zunahme () oder Abnahme (-)		Anzahl	11	2	0	0	-52	-3	20	-22	-7	-6	-4	Anzahl	-6
		t Tragf.	27.661	24.685	0	0	-23.438	-4.930	16.188	40.166	-6.140			Fahrgäste	-7.872
		Antr. kW	13.987	13.625					27.612	-18	-3.754	-660		Antr. kW	-655
Bestand am 31.12. 2009 4)		Anzahl	931	399	61	12	799	44	130	2.376	522	288	142	Anzahl 3)	1.013
		t Tragf.	1.177.358	708.609	41.649	3.499	854.514	46.395	100.759	2.932.783	132.555			Fahrgäste	231.563
		Antr. kW	516.778	339.502						856.280	19.404	111.669	30.173	Antr. kW	260.727

1) ohne 95 Bunkerboote mit 14.438 t
 2) einschl. 45 Fahrgastkabinenschiffe mit 4.421 Gästebetten 49.486 kW
 3) einschl. 47 Fahrgastkabinenschiffe mit 5.154 Gästebetten 54.836 kW
 4) zuzüglich 275 Barkassen mit insgesamt 28.523 kW